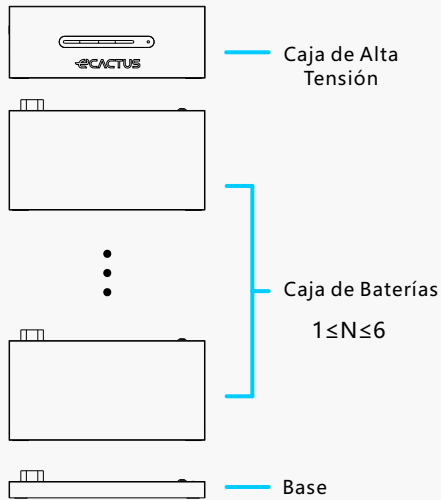


Guía de Instalación Rápida

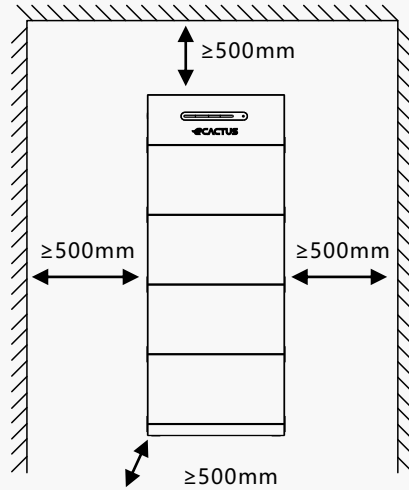


Nota: Por favor, escanee el código QR y lea atentamente el manual de usuario de Myrtillo antes de la instalación.

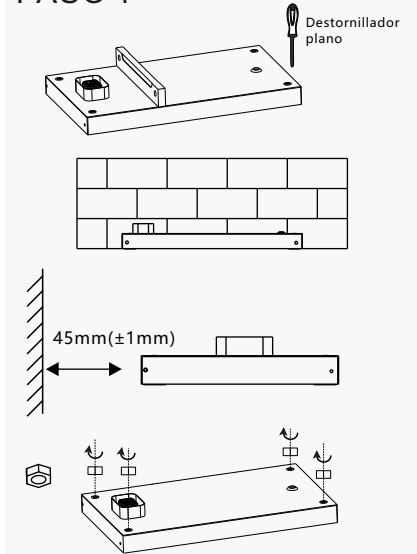
A Introducción al Módulo



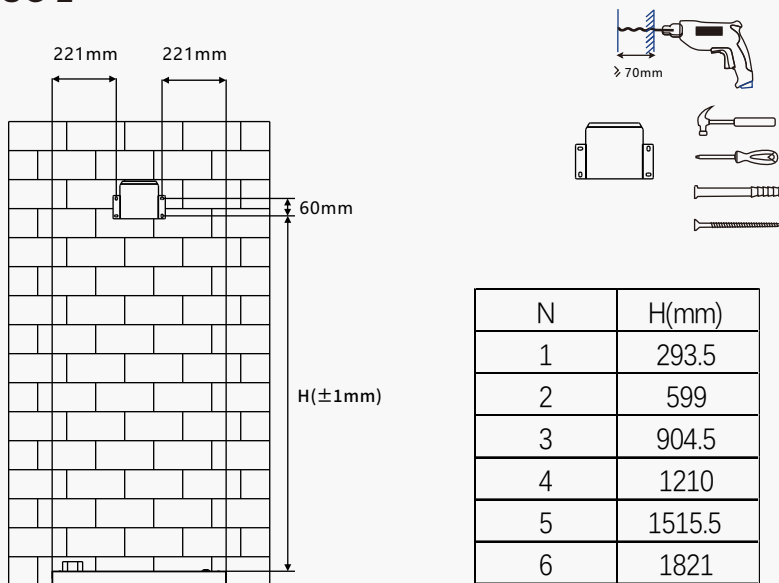
B Requisitos de Espacio para la Instalación



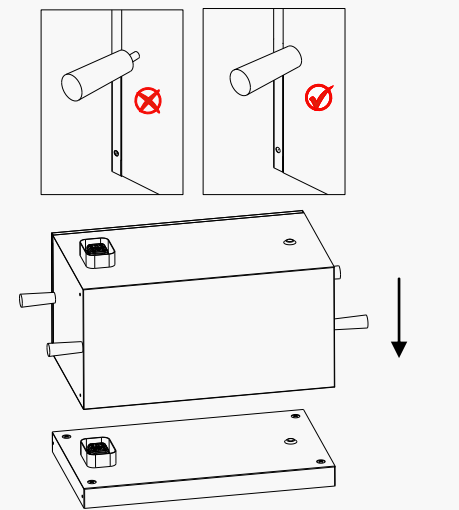
PASO 1



PASO 2

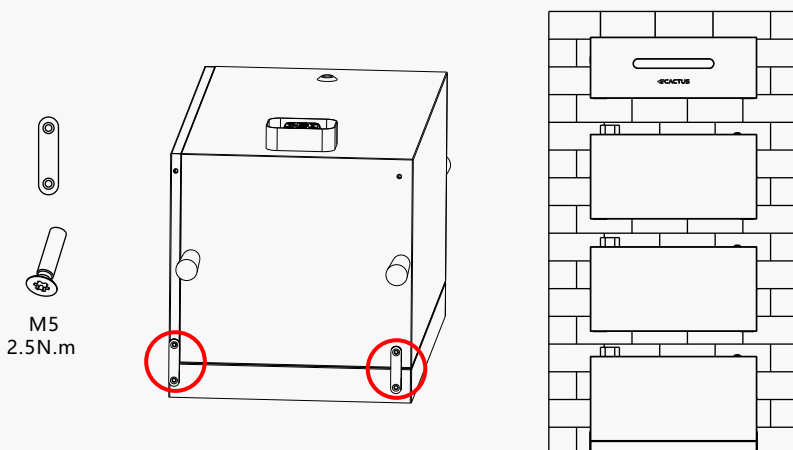


PASO 3



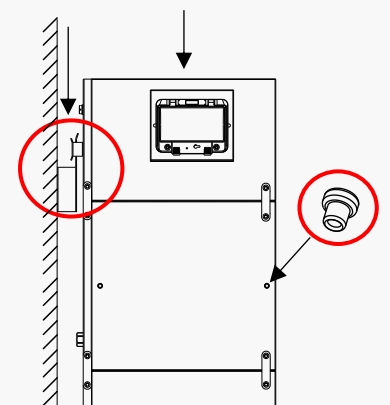
*Asegúrese de que el mango esté apretado en su lugar antes de manipularlo.

PASO 4



*Asegure las placas de conexión en cada caja de baterías antes de apilarlas y utilice el equipo de elevación al instalar la sexta caja de baterías.

PASO 5



*Asegúrese de que la caja de alta tensión esté conectada de forma fiable.

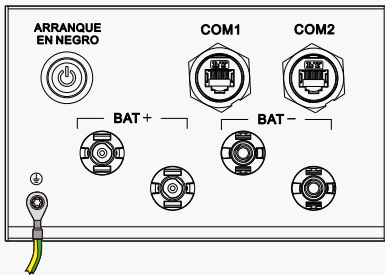
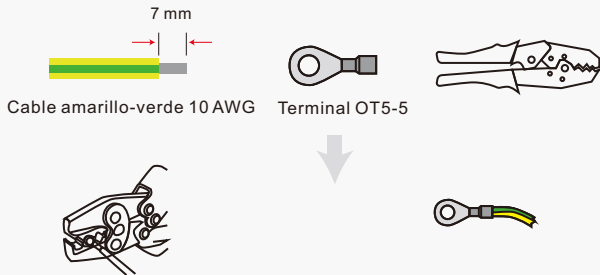
*Una vez completada la instalación, retire el mango e instale el tapón de goma.

Guía de Instalación Rápida

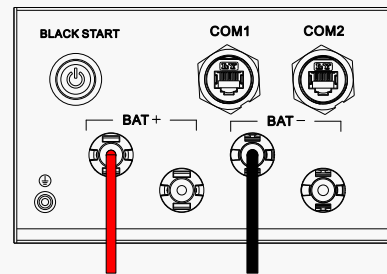
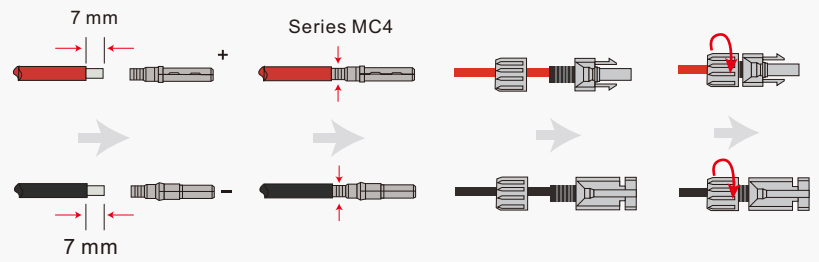


Nota: Por favor, escanee el código QR y lea atentamente el manual de usuario de Myrtillo antes de la instalación.

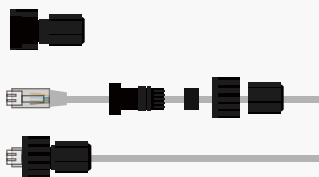
PASO 6



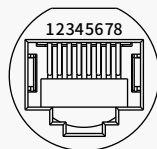
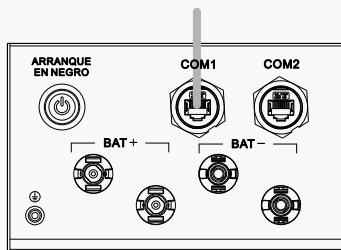
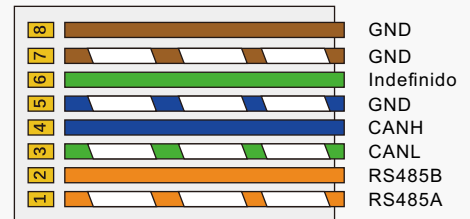
PASO 7



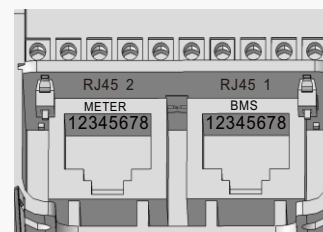
PASO 8



Caja de Alta Tensión COM



*Copia de Inversor COM

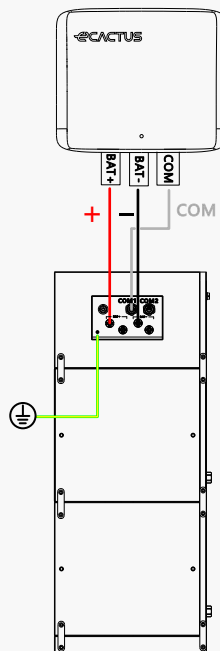


BMS

1	BMS 485A
2	BMS 485B
3	BMS_CANL
4	BMS_CANH
5	NC
6	NC
7	NC
8	NC

*Para inversores de terceros, consulte la definición del puerto COM en el manual del usuario para el cableado.

PASO 9



Tipo de Cable	Especificación del Cable
BAT+/BAT-	8 AWG
PE	10 AWG